

SANITARY

Stainless Steel

Mini Series



FUJI SHOKAI CO., LTD.

NO. 21-10 TAKADONO 7-CHOME ASAHI-KU

OSAKA JAPAN 〒535-0031

PHONE : 06-6954-1066

FAX : 06-6951-0329

E-Mail : info@fuji-shokai.co.jp

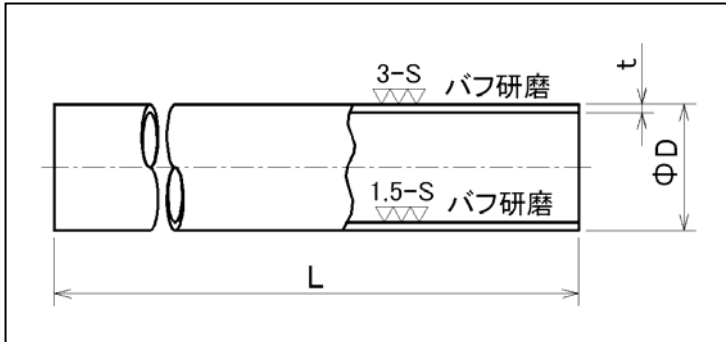
MINI SERIES

商品一覧

FM01 ミニシリーズパイプ

PIPE

材質 SUS316L

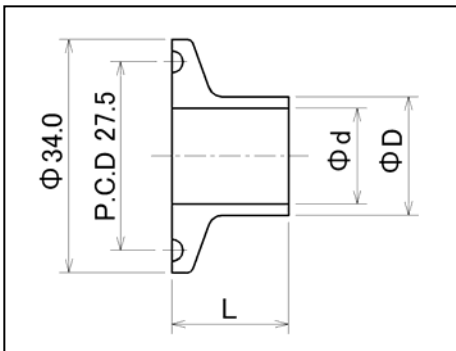


コード NO.	呼径	サイズ	φD	t	L	材質
FM01-6A	6A	(1/8)	10.5	1.0	2M	SUS316L
FM01-8A	8A	(1/4)	13.8	1.65	2M・4M	SUS316L
FM01-10A	10A	(3/8)	17.3	1.65	2M・4M	SUS316L
FM01-15A	15A	(1/2)	21.7	2.1	2M・4M	SUS316L

FM02 溶接用ヘルール

WELDING FERRULE

材質 SUS316L
SUS304

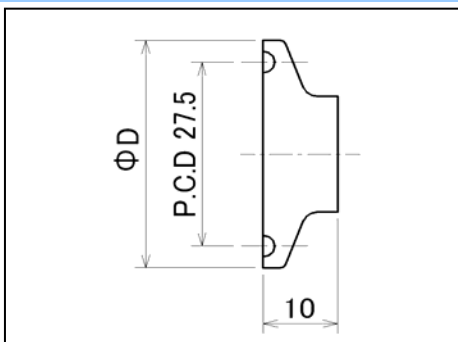


コード NO.	呼径	サイズ	φD	φd	L	材質
FM02-8A	8A	(1/4)	13.8	10.5	17.0	SUS316L・SUS304
FM02-10A	10A	(3/8)	17.3	14.0	17.0	SUS316L・SUS304
FM02-15A	15A	(1/2)	21.7	17.5	17.0	SUS316L・SUS304

FM03 ブラインドヘルール

BLIND FERRULE

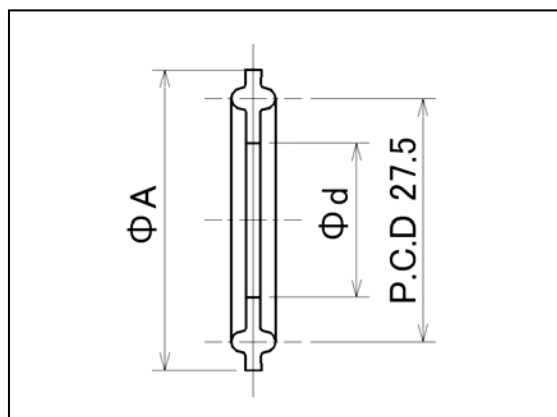
材質 SUS316L
SUS304



コード NO.	呼径	サイズ	φD	PCD	材質
FM03-15A	8A~15A 共通		34.0	φ27.5	SUS316L・SUS304

FM04 パッキン

PACKING FERRULE



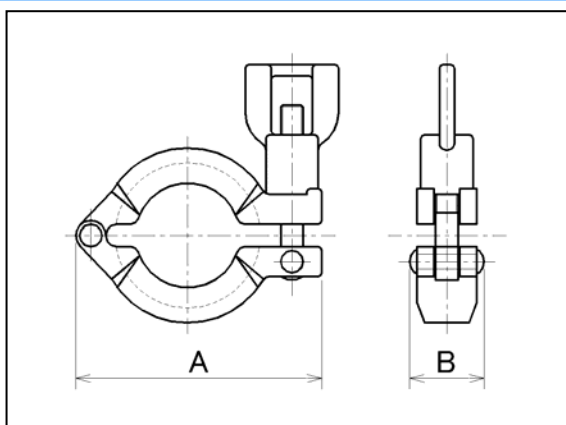
材質 シリコン
テフロン
バイトン
EPDM

使用温度範囲 シリコン -70℃~+180℃
テフロン -70℃~+250℃

コード NO.	呼 径	サイズ	φ A	φ d	PCD
FM04-8A	8A	(1/4)	34	10.5	φ27.5
FM04-10A	10A	(3/8)	34	14.0	φ27.5
FM04-15A	15A	(1/2)	34	17.5	φ27.5

FM05 クランプ

CLAMP



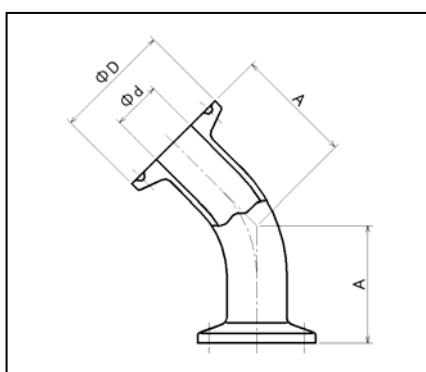
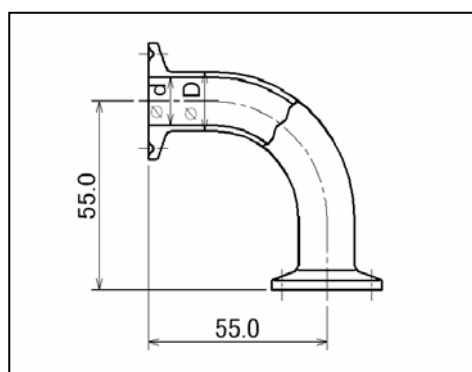
材質 SUS304

コード NO.	呼 径	サイズ	A	B	材 質
FM05-15A	8A~15A 共通		67	20	SUS304

FM06 ヘルルエルボ

FERRULE-ELBOW

材質 SUS316L

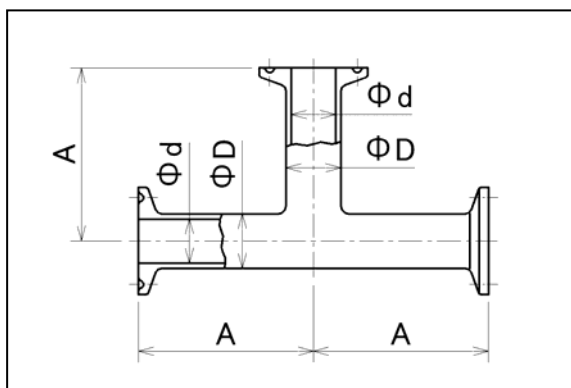


コード NO.	呼 径	サイズ	φD	φd	L	A(45°)	材 質
FM06-8A	8A	(1/4)	13.8	10.5	55	32.8	SUS316L
FM06-10A	10A	(3/8)	17.3	14.0	55	32.8	SUS316L
FM06-15A	15A	(1/2)	21.7	17.5	55	32.8	SUS316L

FM07 チーズ

FERRULE-TEE

材質 SUS316L



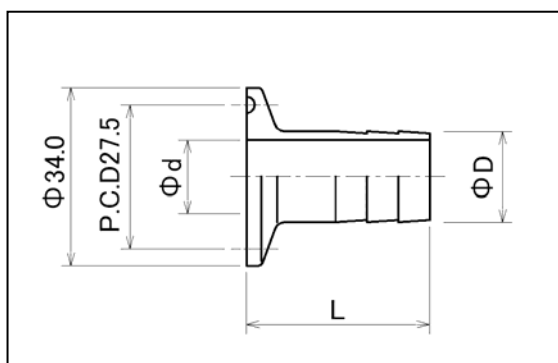
異径サイズも製作いたします。

コード NO.	呼 径	サイズ	φD	φd	A	材 質
FM07-8A	8A	(1/4)	13.8	10.5	55	SUS316L
FM07-10A	10A	(3/8)	17.3	14.0	55	SUS316L
FM07-15A	15A	(1/2)	21.7	17.5	55	SUS316L

FM08 ホースネック

HOSE NECK

材質 SUS316L

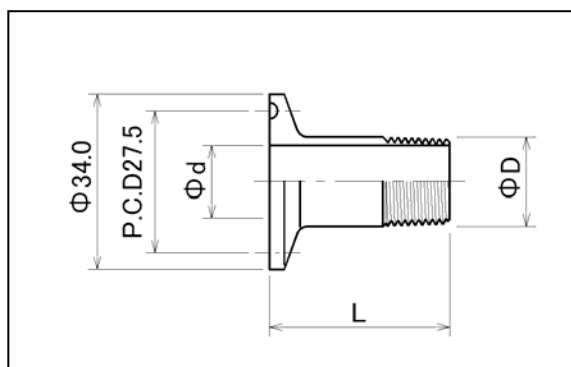


コード NO.	呼 径	サイズ	φD	φd	L	材 質
FM08-8A	8A	(1/4)	13.8	10.5	35	SUS316L
FM08-10A	10A	(3/8)	17.3	14.0	35	SUS316L
FM08-15A	15A	(1/2)	21.7	17.5	35	SUS316L

FM09 アダプター

ADAPTER

材質 SUS316L

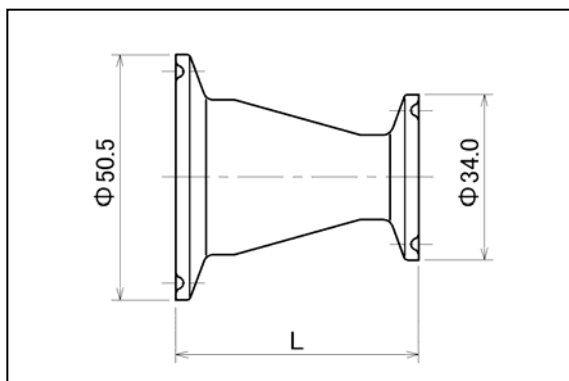


コード NO.	呼 径	サイズ	φD	φd	L	材 質
FM09-8A	8A	(1/4)	13.8	10.5	35	SUS316L
FM09-10A	10A	(3/8)	17.3	14.0	35	SUS316L
FM09-15A	15A	(1/2)	21.7	17.5	35	SUS316L

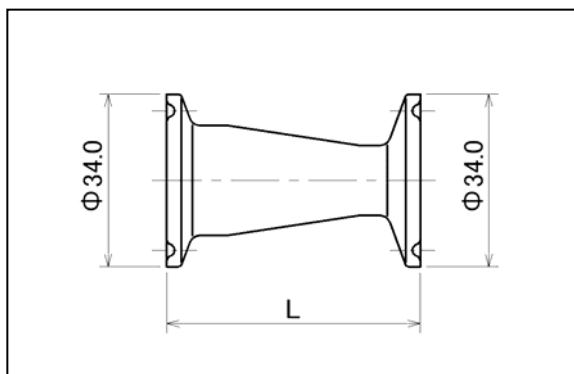
FM10 レジューサー

REDUCER

材質 SUS316L
SUS304



コード NO.	呼径	φD	L	材 質
FM10-1.0S	1.0S x 8A~15A	50.5	50	SUS316L・SUS304
FM10-1.2S	1.25S x 8A~15A	50.5	50	SUS316L・SUS304
FM10-1.5S	1.5S x 8A~15A	50.5	50	SUS316L・SUS304

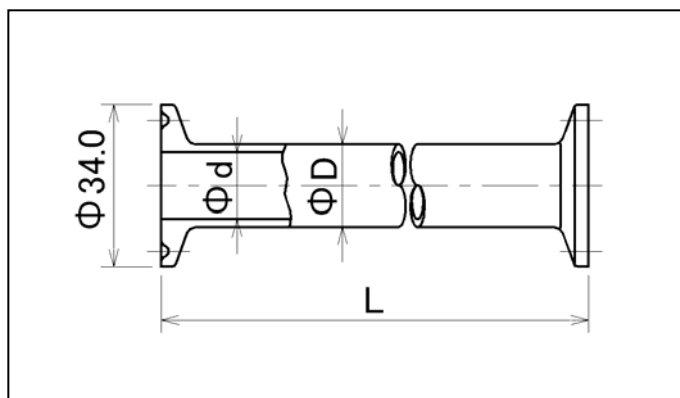


コード NO.	呼径	φD	L	材 質
FM10-15A	15A x 10A・8A	34.0	40	SUS316L・SUS304
FM10-10A	10A x 8A	34.0	40	SUS316L・SUS304

FM11 ヘルール付パイプ

FERRULE・PIPE

材質 SUS316L



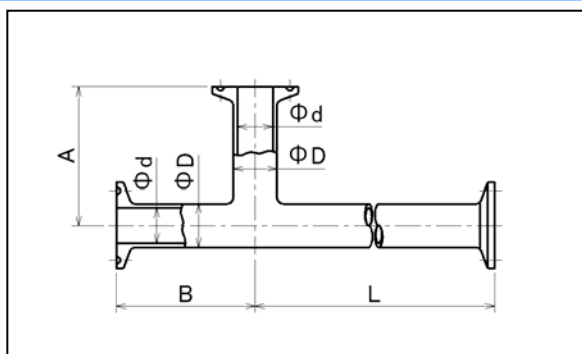
ご注文に応じて製作いたします。

コード NO.	呼 径	サイズ	φD	φd	L	材 質
FM11-8A	8A	(1/4)	13.8	10.5	ご指定寸法	SUS316L
FM11-10A	10A	(3/8)	17.3	14.0	ご指定寸法	SUS316L
FM11-15A	15A	(1/2)	21.7	17.5	ご指定寸法	SUS316L

FM12 特寸チーズ

ORDER-TEE

材質 SUS316L



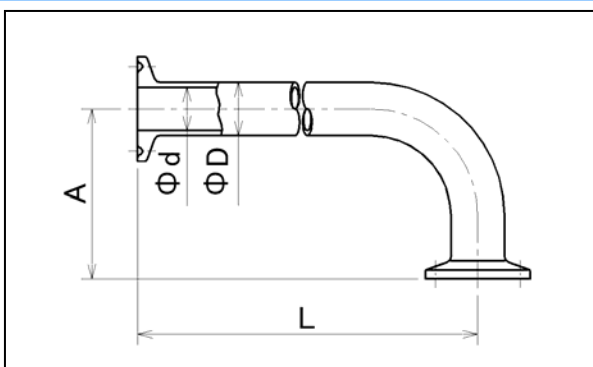
ご注文に応じて製作いたします。

コード NO.	呼 径	サイズ	ϕD	ϕd	A・B	L	材 質
FM12-8A	8A	(1/4)	13.8	10.5	55	ご指定寸法	SUS316L
FM12-10A	10A	(3/8)	17.3	14.0	55	ご指定寸法	SUS316L
FM12-15A	15A	(1/2)	21.7	17.5	55	ご指定寸法	SUS316L

FM13 特寸エルボ

ORDER-ELBOW

材質 SUS316L



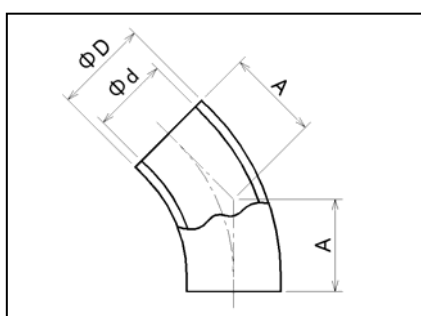
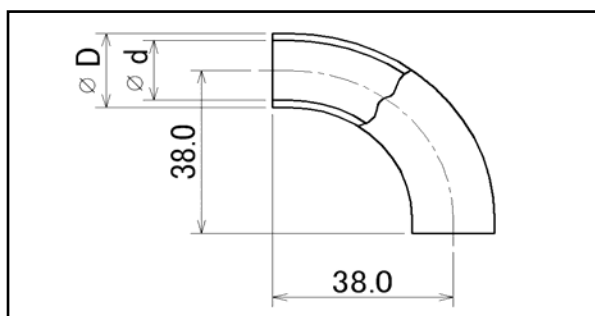
ご注文に応じて製作いたします。

コード NO.	呼 径	サイズ	ϕD	ϕd	A	L	材 質
FM13-8A	8A	(1/4)	13.8	10.5	55	ご指定寸法	SUS316L
FM13-10A	10A	(3/8)	17.3	14.0	55	ご指定寸法	SUS316L
FM13-15A	15A	(1/2)	21.7	17.5	55	ご指定寸法	SUS316L

FM14 エルボ(溶接用)

WELD-ELBOW

材質 SUS316L

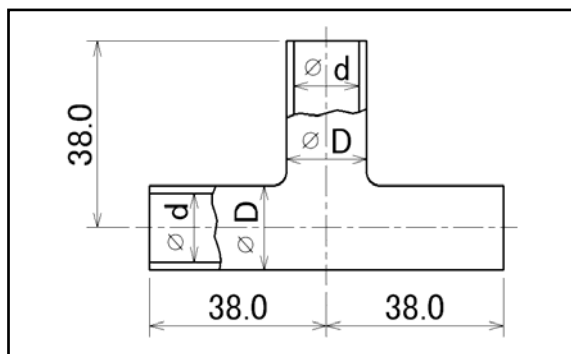


コード NO.	呼 径	サイズ	ϕD	ϕd	L	A(45°)	材 質
FM14-8A	8A	(1/4)	13.8	10.5	38	15.8	SUS316L
FM14-10A	10A	(3/8)	17.3	14.0	38	15.8	SUS316L
FM14-15A	15A	(1/2)	21.7	17.5	38	15.8	SUS316L

FM15 チーズ(溶接用)

WELD-TEE

材質 SUS316L



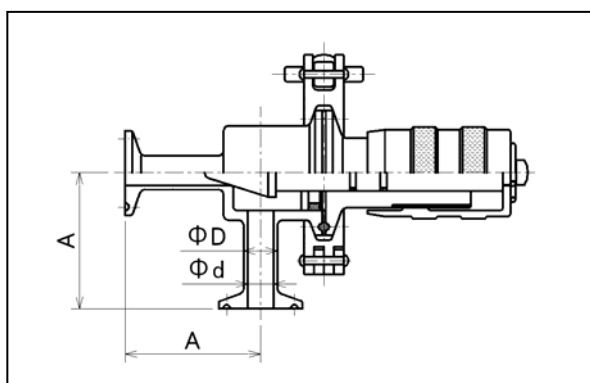
異径サイズも製作いたします。

コードNO.	呼 径	サイズ	ϕD	ϕd	A	材 質
FM15-8A	8A	(1/4)	13.8	10.5	38	SUS316L
FM15-10A	10A	(3/8)	17.3	14.0	38	SUS316L
FM15-15A	15A	(1/2)	21.7	17.5	38	SUS316L

FM16 ニードル弁

NEEDLE-VALVE

材質 SUS304
SUS316L

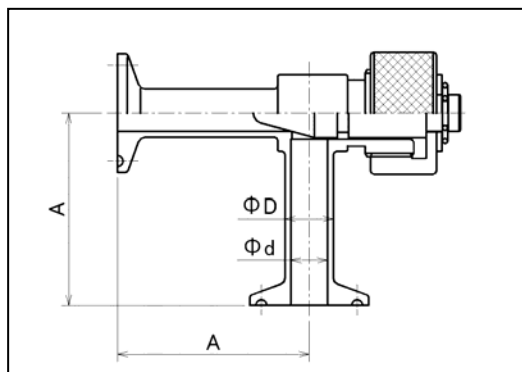


コードNO.	呼 径	サイズ	ϕD	ϕd	A	材 質
FM16-8A	8A	(1/4)	13.8	10.5	55	SUS316L
FM16-10A	10A	(3/8)	17.3	14.0	55	SUS316L
FM16-15A	15A	(1/2)	21.7	17.5	55	SUS316L

FM17 ニードルサンプラー

NEEDLE-SAMPLER

材質 SUS316L

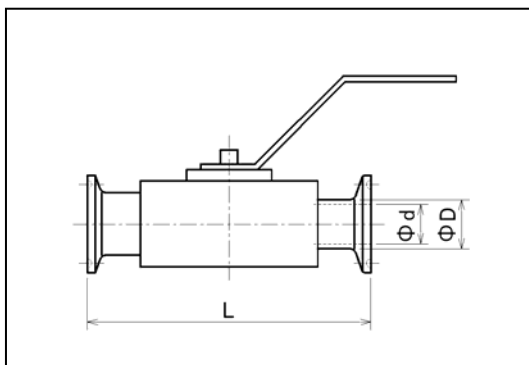


コードNO.	呼 径	サイズ	ϕD	ϕd	A	材 質
FM17-8A	8A	(1/4)	13.8	10.5	55	SUS316L
FM17-10A	10A	(3/8)	17.3	14.0	55	SUS316L
FM17-15A	15A	(1/2)	21.7	17.5	55	SUS316L

FM18 二方ボールバルブ

2WAY-BALL VALVE

材質 SUS316

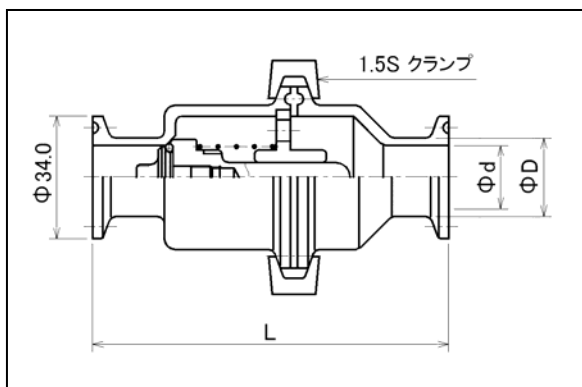


コードNO.	呼 径	サイズ	φD	φd	L	材 質
FM18-8A	8A	(1/4)	13.8	10.5	100	SUS316
FM18-10A	10A	(3/8)	17.3	14.0	100	SUS316
FM18-15A	15A	(1/2)	21.7	17.5	100	SUS316

FM19 チャッキ弁

CHECK-VALVE

材質 SUS316L

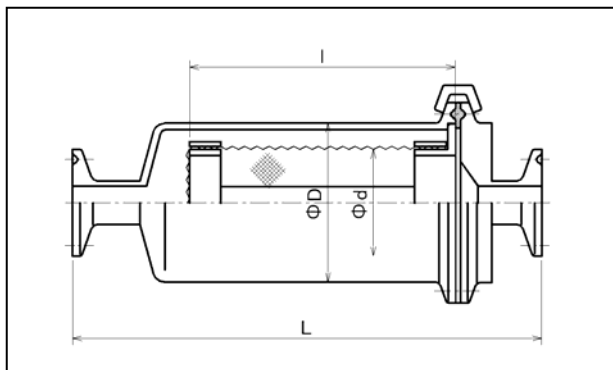


コードNO.	呼 径	サイズ	φD	φd	L	材 質
FM19-8A	8A	(1/4)	13.8	10.5	98	SUS316L
FM19-10A	10A	(3/8)	17.3	14.0	98	SUS316L
FM19-15A	15A	(1/2)	21.7	17.5	98	SUS316L

FM20 ストレーナー

STRAINER

材質 SUS316L
SUS304

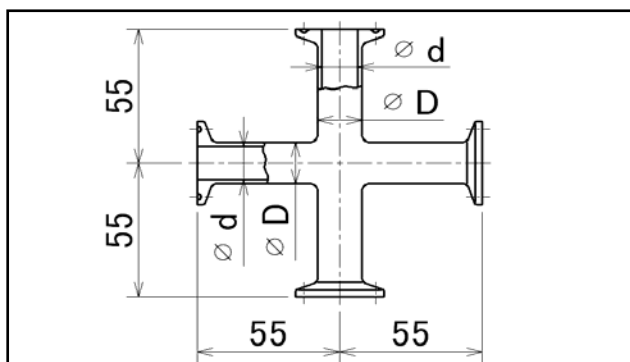


コードNO.	呼 径	サイズ	φD	φd	L	l	材 質
FM20-8A	8A	(1/4)	50.8	34	150	85	SUS316L・SUS304
FM20-10A	10A	(3/8)	50.8	34	150	85	SUS316L・SUS304
FM20-15A	15A	(1/2)	63.5	34	150	85	SUS316L・SUS304

FM21 クロス

FERRULE-CROSS

材質 SUS316L

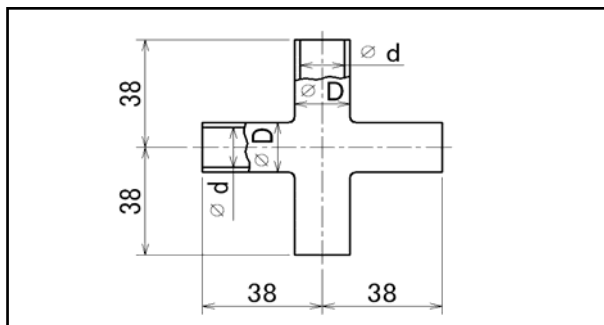


コード NO.	呼 径	サイズ	ϕD	ϕd	A	材 質
FM21-8A	8A	(1/4)	13.8	10.5	55	SUS316L
FM21-10A	10A	(3/8)	17.3	14.0	55	SUS316L
FM21-15A	15A	(1/2)	21.7	17.5	55	SUS316L

FM22 クロス(溶接用)

WELD-CROSS

材質 SUS316L

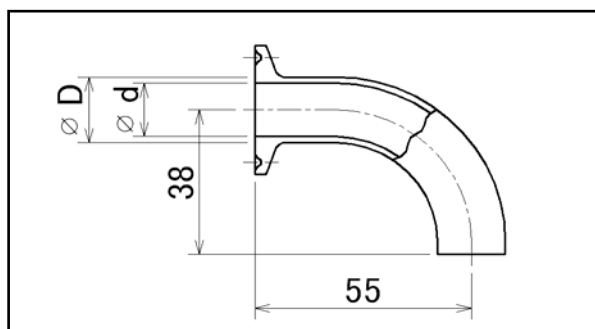


コード NO.	呼 径	サイズ	ϕD	ϕd	A	材 質
FM22-8A	8A	(1/4)	13.8	10.5	38	SUS316L
FM22-10A	10A	(3/8)	17.3	14.0	38	SUS316L
FM22-15A	15A	(1/2)	21.7	17.5	38	SUS316L

FM23 片ヘルールエルボー

1SIDE FERRULE-ELBOW

材質 SUS316L

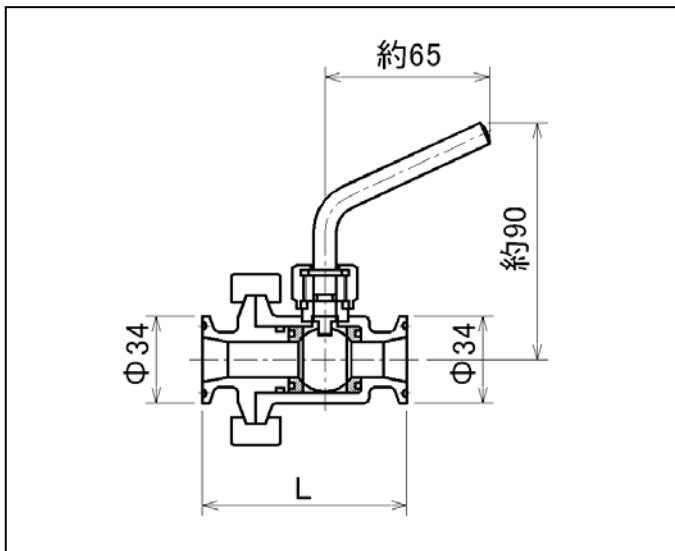


コード NO.	呼 径	サイズ	ϕD	ϕd	A	B	材 質
FM23-8A	8A	(1/4)	13.8	10.5	38	55	SUS316L
FM23-10A	10A	(3/8)	17.3	14.0	38	55	SUS316L
FM23-15A	15A	(1/2)	21.7	17.5	38	55	SUS316L

FM24 二方ボールバルブ

2WAY-BALLVALVE

材質 SUS316L



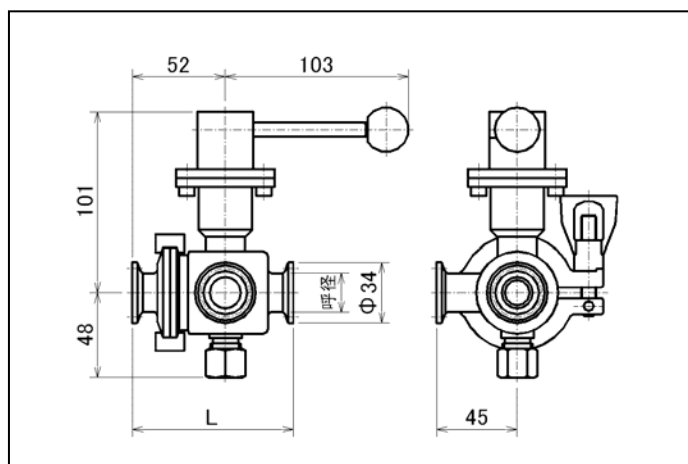
ご注文にて製作いたします。

コード NO.	呼 径	サイズ	L	材 質
FM24-8A	8A	(1/4)	80	SUS316L
FM24-10A	10A	(3/8)	80	SUS316L
FM24-15A	15A	(1/2)	80	SUS316L

FM25 三方ボールバルブ

3WAY-BALLVALVE

材質 SUS316L



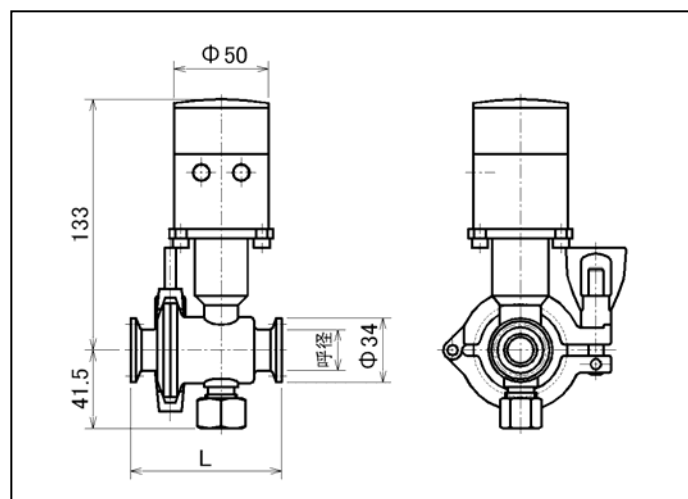
ご注文にて製作いたします。

コード NO.	呼 径	サイズ	L	材 質
FM25-8A	8A	(1/4)	90	SUS316L
FM25-10A	10A	(3/8)	90	SUS316L
FM25-15A	15A	(1/2)	90	SUS316L

FM26 二方オートボールバルブ

2WAY-AUTO-BALLVALVE

材質 SUS316L



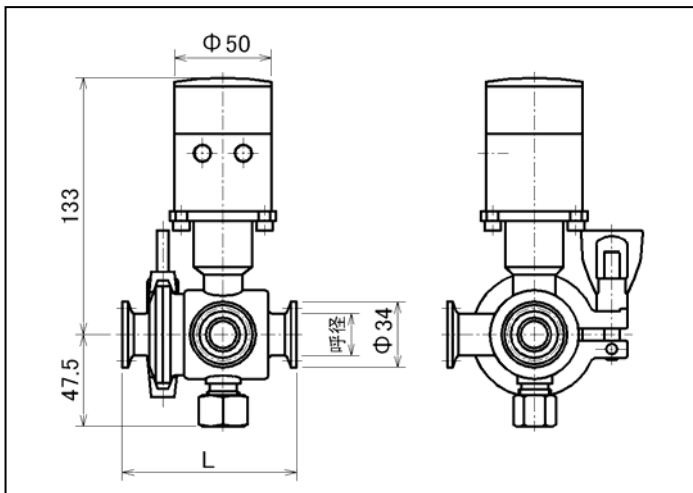
ご注文にて製作いたします。

コード NO.	呼 径	サイズ	L	材 質
FM26-8A	8A	(1/4)	80	SUS316L
FM26-10A	10A	(3/8)	80	SUS316L
FM26-15A	15A	(1/2)	80	SUS316L

FM27 三方オートボールバルブ

3WAY-AUTO-BALLVALVE

材質 SUS316L



ご注文にて製作いたします。

コードNO.	呼径	サイズ	L	材質
FM27-8A	8A	(1/4)	90	SUS316L
FM27-10A	10A	(3/8)	90	SUS316L
FM27-15A	15A	(1/2)	90	SUS316L

FM28 ダイアフラムバルブ

DIAPHRAGM VALVE

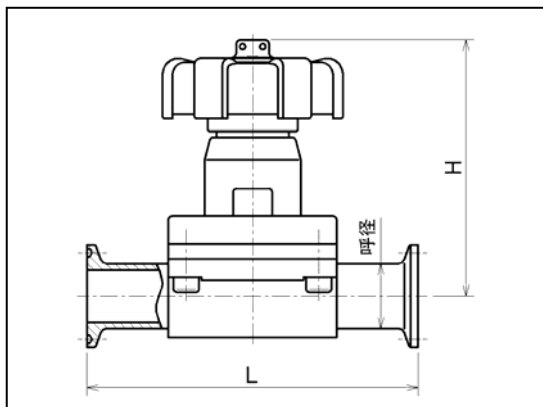
本体材質 SUS316L

電解研磨仕上げ

ダイアフラム材質 シール弁:FKM

接液部:テフロン又はEPDM

最高使用温度 150°C



ヘルールタイプが標準です。

(JIS フランジ他、ご指定継手も対応いたします。)

コードNO.	呼径	サイズ	L	H	材質
FM28-8A	8A	(1/4)	90	60	SUS316L
FM28-10A	10A	(3/8)	110	79	SUS316L
FM28-15A	15A	(1/2)	110	79	SUS316L

FM29 オートダイアフラムバルブ

AUTO DIAPHRAGM VALVE

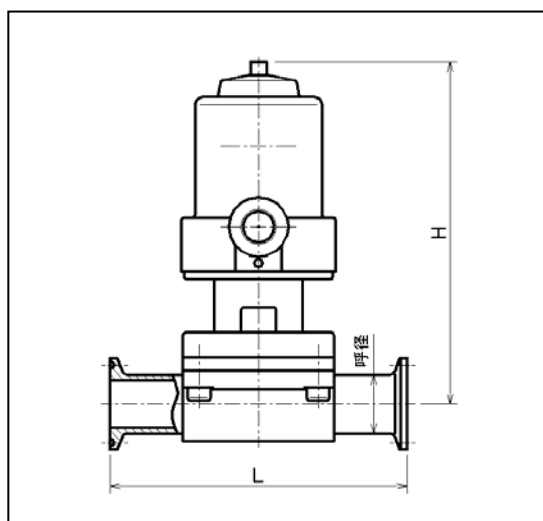
本体材質 SUS316L

電解研磨仕上げ

ダイアフラム材質 シール弁:FKM

接液部:テフロン又はEPDM

最高使用温度 150°C



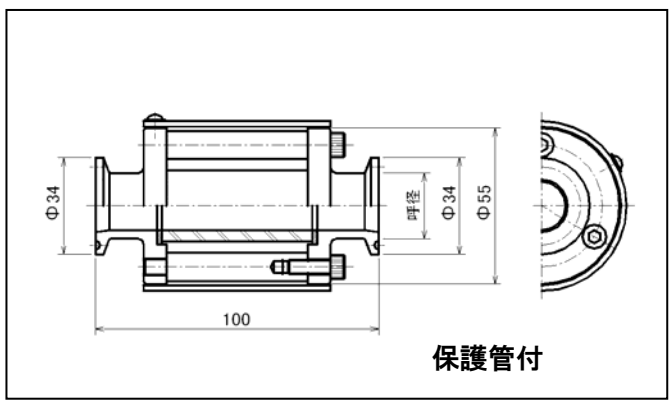
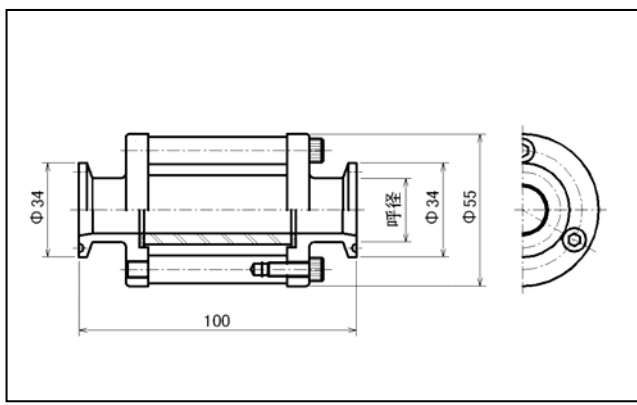
ヘルールタイプが標準です。

(JIS フランジ他、ご指定継手も対応いたします。)

コードNO.	呼径	サイズ	L	H	材質
FM29-8A	8A	(1/4)	90	98	SUS316L
FM29-10A	10A	(3/8)	110	116	SUS316L
FM29-15A	15A	(1/2)	110	116	SUS316L

FM30 サイトグラス

SIGHT GLASS



本体材質 SUS316L
SUS304
ヘルルタイプが標準です。

コード NO.	呼 径	サイズ	材 質
FM30-8A	8A	(1/4)	SUS316L・SUS304
FM30-10A	10A	(3/8)	SUS316L・SUS304
FM30-15A	15A	(1/2)	SUS316L・SUS304

その他、特殊仕様はご相談下さい。

都度製作品 例

フランジアダプター



ヘッダー



※ 掲載の商品は改良のため、予告なしに一部仕様変更することがありますので、ご確認ください

ご注文の際は下記型番をご利用ください。

商品カタログ記号	サイズ	材質	研磨	仕様
FM01~FM30	6A	SUS304→04	未研→A	標準→00
	8A	SUS316L→6L	内研→B	特殊仕様→01
	10A	シリコン→SI	外研→C	
	15A	テフロン→PT	内外研→D	



株式会社 富士商会

本社・工場 〒535-0031 大阪府大阪市旭区高殿7丁目21番10号

TEL :06-6954-1066 代表

FAX :06-6951-0329

札幌工場 〒007-0803 北海道札幌市東区東苗穂三条3丁目2番64号

TEL :011-785-0031

FAX :011-785-0052